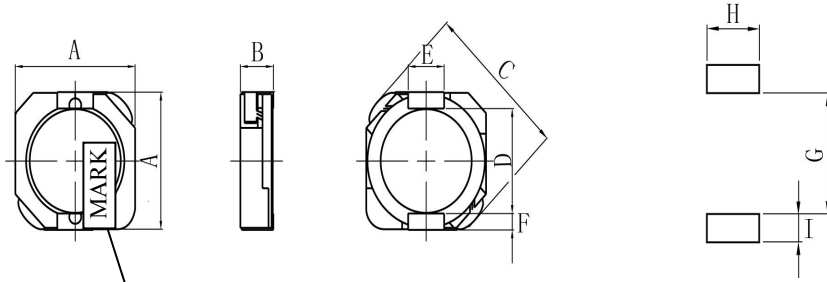


机械尺寸Mechanical: (UNIT: mm)



注：印字宋体

TYPE	A(max)	B(max)	C(Max)	D	E	F	G	H	I
CDH103R	10.5	3.1	13.5	7.7	3.0	1.2	7.3	3.2	1.6
CDH104R	10.5	4.0	13.5	7.7	3.0	1.2	7.3	3.2	1.6
CDH105R	10.5	5.1	13.5	7.7	3.0	1.2	7.3	3.2	1.6

电气特性

PART No.	NOMINAL INDUCTANCE ( uH )	DCR ( Ω )MAX	IDC (A)MAX
CDH103R-1R2N	1.2	12.00m	4.80
CDH103R-1R8N	1.8	14.00m	4.50
CDH103R-2R2N	2.2	16.00m	4.30
CDH103R-2R7N	2.7	18.00m	4.10
CDH103R-3R9N	3.9	22.00m	3.76
CDH103R-6R8N	6.8	36.00m	3.10
CDH103R-8R2N	8.2	42.00m	3.00
CDH103R-100M	10	52.00m	2.80
CDH103R-150M	15	62.00m	2.10
CDH103R-220M	22	91.00m	1.80
CDH103R-330M	33	150.00m	1.53
CDH103R-470M	47	208.00m	1.34
CDH103R-560M	56	228.00m	1.19
CDH103R-680M	68	289.00m	1.13
CDH103R-820M	82	312.00m	1.04
CDH103R-101M	100	377.00m	960m
CDH103R-121M	120	449.00m	882m
CDH103R-151M	150	607.00m	747m

CDH103R-181M	180	676.00m	688m
CDH103R-221M	220	826.00m	666m
CDH103R-271M	270	933.00m	580m
CDH103R-331M	330	1.14	513m
CDH103R-391M	390	1.43	490m
CDH103R-471M	470	1.61	450m
PART No.	NOMINAL INDUCTANCE ( $\mu$ H )	DCR ( $\Omega$ )MAX	IDC (A)MAX
CDH104R-1R2N	1.2	15.50m	5.40
CDH104R-2R2N	2.2	17.00m	4.95
CDH104R-3R3N	3.3	22.00m	4.35
CDH104R-3R9N	3.9	26.00m	4.05
CDH104R-4R7N	4.7	28.00m	3.90
CDH104R-5R6N	5.6	33.00m	3.80
CDH104R-6R8N	6.8	43.00m	3.50
CDH104R-100M	10	60.00m	3.15
CDH104R-150M	15	78.00m	2.90
CDH104R-220M	22	107.00m	2.50
CDH104R-270M	27	114.00m	2.30
CDH104R-330M	33	133.00m	2.00
CDH104R-390M	39	143.00m	1.90
CDH104R-470M	47	241.00m	1.80
CDH104R-560M	56	260.00m	1.62
CDH104R-680M	68	338.00m	1.35
CDH104R-820M	82	384.00m	1.26
CDH104R-101M	100	429.00m	1.17
CDH104R-121M	120	455.00m	1.10
CDH104R-151M	150	611.00m	1.05
CDH104R-221M	220	939.00m	900m
CDH104R-271M	270	1.17	720m
CDH104R-331M	330	1.30	530m
CDH104R-391M	390	1.56	450m
CDH104R-471M	470	1.76	405m
PART No.	NOMINAL INDUCTANCE ( $\mu$ H )	DCR ( $\Omega$ )MAX	IDC (A)MAX
CDH105R-1R2N	1.2	12.00m	8.30
CDH105R-1R5N	1.5	14.00m	8.30

CDH105R-2R2N	2.2	16.00m	7.50
CDH105R-3R3N	3.3	19.50m	6.50
CDH105R-4R7N	4.7	28.00m	5.50
CDH105R-5R6N	5.6	30.00m	4.50
CDH105R-6R8N	6.8	36.00m	4.90
CDH105R-100M	10	51.00m	4.00
CDH105R-150M	15	57.00m	3.30
CDH105R-180M	18	59.00m	3.10
CDH105R-220M	22	82.00m	2.90
CDH105R-330M	33	95.00m	2.60
CDH105R-470M	47	183.00m	2.00
CDH105R-560M	56	205.00m	1.80
CDH105R-680M	68	234.00m	1.60
CDH105R-820M	82	247.00m	1.40
CDH105R-101M	100	325.00m	1.35
CDH105R-151M	150	403.00m	1.10
CDH105R-181M	180	527.00m	1.00
CDH105R-221M	220	658.00m	940m
CDH105R-331M	330	775.00m	600m
CDH105R-471M	470	1.30	540m

※ 测试条件： $L \leq 8.2\mu\text{H}$  测试频率100KHz / 0.25V, ( $N \pm 30\%$ );

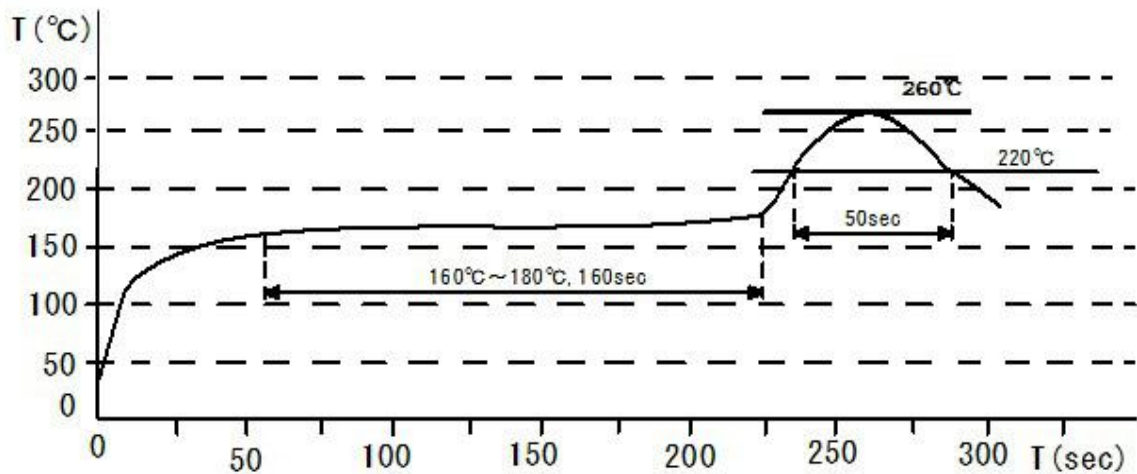
$L > 8.2\mu\text{H}$  测试频率1KHz / 0.25V, ( $M \pm 20\%$ );

※ 测试仪表：HP4291B、502BC、CH1062。

## 电气参数

项目	性能	试验方法
直流叠加特性	加额定电流时电感值的变化为初始值的35%以内	用LCR及相应的偏置电源测定
温度变化	40℃以内	加额定电流，用表面温度计测其温度
过载试验	产品主体不发生表面碎裂、烧焦、终端无松动，无开路等现象	施2倍的额定电流持续5分钟。
绝缘电阻	100MΩ 以上	在磁心与绕组间施加100V直流电压持续5分钟后
使用温度	包括产品自身发热温度	-40℃~100℃
存储温度特性	产品外观无异常特性规格范围内	-40℃~100℃
耐湿特性	产品外观无异常特性规格范围内	1. 温度：40 ± 2℃； 2. 湿度：90%~95%； 3. 时间：96 ± 2小时。

## 推荐焊接温度曲线图



**LEAD-FREE**

