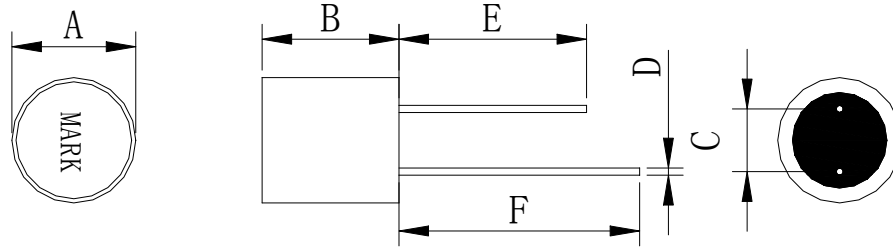


机械尺寸Mechanical: (UNIT: mm)



TYPE	ØA (max)	B(max)	C	D	E	F
LCP110	10.50	9.50	5.00	0.60	13.00	17.00
LCP112	10.80	12.50	5.00	0.60	13.00	17.00
LCP114	10.80	14.50	5.00	0.60	13.00	17.00
LCP186	18.00	16.00	5.00	0.70	13.00	17.00

电气特性

PART No.	NOMINAL INDUCTANCE ( H )	DCR ( Ω ) MAX	IDC (A) MAX
LCP110-100M	10u	18m	1.00
LCP110-150M	15u	20m	810m
LCP110-180M	18u	22.5m	765m
LCP110-220M	22u	25m	630m
LCP110-270M	27u	26.8m	495m
LCP110-330M	33u	34m	470m
LCP110-390M	39u	36m	390m
LCP110-470M	47u	46.5m	370m
LCP110-560M	56u	49m	325m
LCP110-680M	68u	55.5m	290m
LCP110-820M	82u	61m	270m
LCP110-101M	100u	69m	230m
LCP110-121M	120u	75.8m	210m
LCP110-151M	150u	95m	200m
LCP110-181M	180u	105m	175m
LCP110-221M	220u	115m	160m
LCP110-271M	270u	150m	140m
LCP110-331M	330u	195m	115m
LCP110-390M	390u	210m	108m

LCP110-471M	470u	250m	104m
LCP110-561M	560u	280m	95m
LCP110-681M	680u	365m	78m
LCP110-821M	820u	435m	75m
LCP110-102M	1.0m	470m	68m
LCP110-122M	1.2m	580m	60m
LCP110-152M	1.5m	715m	50m
LCP110-182M	1.8m	850m	50m
LCP110-222M	2.2m	1.07	48m
LCP110-272M	2.7m	1.25	45m
LCP110-332M	3.3m	1.60	38m
LCP110-392M	3.9m	2.08	36m
LCP110-472M	4.7m	2.42	30m
PART No.	NOMINAL INDUCTANCE ( H )	DCR ( Ω ) MAX	IDC (A) MAX
LCP112-100M	10u	26.8m	3.30
LCP112-120M	12u	29.5m	3.00
LCP112-150M	15u	32.8m	2.80
LCP112-180M	18u	36.5m	2.50
LCP112-220M	22u	45m	2.25
LCP112-270M	27u	50.5m	2.00
LCP112-330M	33u	68.5m	1.87
LCP112-390M	39u	76m	1.63
LCP112-470M	47u	85m	1.50
LCP112-560M	56u	94m	1.44
LCP112-680M	68u	103m	1.28
LCP112-820M	82u	125m	1.20
LCP112-101M	100u	170m	1.11
LCP112-121M	120u	186m	930m
LCP112-151M	150u	210m	840m
LCP112-181M	180u	235m	810m
LCP112-221M	220u	300m	725m
LCP112-271M	270u	420m	640m
LCP112-331M	330u	475m	590m
LCP112-390M	390u	600m	540m
LCP112-471M	470u	668m	500m
LCP112-561M	560u	855m	435m

LCP112-681M	680u	1. 08	390m
LCP112-821M	820u	1. 20	370m
LCP112-102M	1. 0m	1. 38	332m
LCP112-122M	1. 2m	1. 75	300m
LCP112-152M	1. 5m	2. 00	260m
LCP112-182M	1. 8m	2. 72	250m
LCP112-222M	2. 2m	3. 65	212m
LCP112-272M	2. 7m	4. 30	200m
LCP112-332M	3. 3m	6. 20	185m
LCP112-392M	3. 9m	6. 75	160m
LCP112-472M	4. 7m	7. 48	150m
LCP112-562M	5. 6m	9. 42	140m
LCP112-682M	6. 8m	10. 50	125m
LCP112-822M	8. 2m	15. 65	110m
LCP112-103M	10. 0m	18. 00	105m
PART No.	NOMINAL INDUCTANCE ( H )	DCR ( Ω ) MAX	IDC (A) MAX
LCP114-100M	10u	28. 5m	4. 5
LCP114-120M	12u	30. 5m	4
LCP114-150M	15u	40m	3. 65
LCP114-180M	18u	54m	3. 2
LCP114-220M	22u	60m	3. 2
LCP114-270M	27u	65. 5m	2. 7
LCP114-330M	33u	70m	2. 4
LCP114-390M	39u	78m	2. 25
LCP114-470M	47u	86m	2. 1
LCP114-560M	56u	93. 5m	1. 9
LCP114-680M	68u	102m	1. 75
LCP114-820M	82u	124m	1. 65
LCP114-101M	100u	158m	1. 45
LCP114-121M	120u	222m	1. 25
LCP114-151M	150u	248m	1. 18
LCP114-181M	180u	345m	1. 08
LCP114-221M	220u	440m	920m
LCP114-271M	270u	488m	870m
LCP114-331M	330u	650m	800m
LCP114-390M	390u	835m	740m

LCP114-471M	470u	902m	670m
LCP114-561M	560u	1.21	610m
LCP114-681M	680u	1.33	555m
LCP114-821M	820u	1.45	510m
LCP114-102M	1.0m	2.05	468m
LCP114-122M	1.2m	2.25	435m
LCP114-152M	1.5m	2.50	375m
LCP114-182M	1.8m	2.80	350m
LCP114-222M	2.2m	3.90	300m
LCP114-272M	2.7m	4.28	275m
LCP114-332M	3.3m	7.68	260m
LCP114-392M	3.9m	8.35	235m
LCP114-472M	4.7m	9.10	215m
LCP114-562M	5.6m	10.20	195m
LCP114-682M	6.8m	15.40	180m
LCP114-822M	8.2m	16.90	160m
LCP114-103M	10.0m	23.50	150m

※ 测试条件： $L \leq 8.2\mu\text{H}$  测试频率100KHz / 0.25V, ( $N \pm 30\%$ )；

$L > 8.2\mu\text{H}$  测试频率1KHz / 0.25V, ( $M \pm 20\%$ )；

※ 测试仪表：HP4291B、502BC、CH1062。

## 电气参数

项 目	性 能	试 验 方 法
直流叠加特性	加额定电流时电感值的变化为初始值的35%以内	用LCR及相应的偏置电源测定
温度变化	40℃以内	加额定电流，用表面温度计测其温度
过载试验	产品主体不发生表面碎裂、烧焦、终端无松动，无开路等现象	施2倍的额定电流持续5分钟。
绝缘电阻	100MΩ以上	在磁心与绕组间施加100V直流电压持续5分钟后
使用温度	包括产品自身发热温度	-40℃~100℃
存储温度特性	产品外观无异常特性规格范围内	-40℃~100℃
耐湿特性	产品外观无异常特性规格范围内	1.温度：40 ± 2℃； 2.湿度：90%~95%； 3.时间：96 ± 2小时。