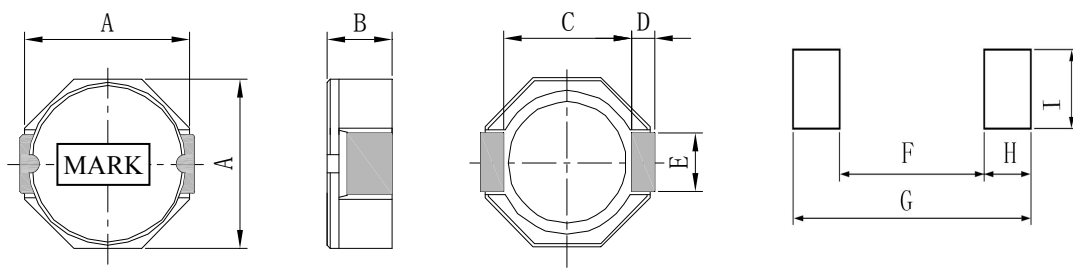


机械尺寸Mechanical: (UNIT: mm)



注：印字宋体

TYPE	A(max)	B(max)	C	D	E	F	G	H	I
CDH8B28	8.3	3	5.9	1.2	2.5	6.1	10.1	2	2.8
CDH8B38	8.3	4.1	5.9	1.2	2.5	6.1	10.1	2	2.8
CDH8B43	8.3	4.5	5.9	1.2	2.5	6.1	10.1	2	2.8
CDH8B58	8.3	6	5.9	1.2	2.5	6.1	10.1	2	2.8

电气特性

PART No.	NOMINAL INDUCTANCE (uH)	DCR (Ω)MAX	IDC (A) MAX
CDH8B28-2R5N	2.5	26.00m	4.13
CDH8B28-3R3N	3.3	32.50m	3.70
CDH8B28-4R7N	4.7	58.50m	3.00
CDH8B28-6R8N	6.8	62.00m	2.60
CDH8B28-8R2N	8.2	85.00m	2.50
CDH8B28-100M	10	91.00m	2.50
CDH8B28-150M	15	137.00m	1.61
CDH8B28-220M	22	195.00m	1.40
CDH8B28-330M	33	319.00m	1.16
CDH8B28-470M	47	423.00m	900m
CDH8B28-680M	68	559.00m	750m
CDH8B28-101M	100	793.00m	580m
CDH8B28-121M	120	935.00m	510m
CDH8B28-151M	150	1.09	470m
CDH8B28-181M	180	1.65	420m
CDH8B28-221M	220	1.82	400m

PART No.	NOMINAL INDUCTANCE (μ H)	DCR (Ω)MAX	IDC (A) MAX
CDH8B38-2R2N	2.2	20m	5.40
CDH8B38-3R9N	3.9	29m	4.30
CDH8B38-6R8N	6.8	36m	3.00
CDH8B38-100M	10	49m	2.70
CDH8B38-150M	15	75m	2.30
CDH8B38-220M	22	109m	1.88
CDH8B38-330M	33	163m	1.52
CDH8B38-470M	47	211m	1.28
CDH8B38-680M	68	304m	1.10
CDH8B38-101M	100	416m	880m
CDH8B38-121M	120	494m	830m
CDH8B38-151M	150	598m	780m
CDH8B38-181M	180	780m	700m
CDH8B38-221M	220	910m	636m
CDH8B38-271M	270	1.1	550m
PART No.	NOMINAL INDUCTANCE (μ H)	DCR (Ω)MAX	IDC (A) MAX
CDH8B43-1R8N	1.8	16.00m	5.15
CDH8B43-2R5N	2.5	20.00m	5.00
CDH8B43-3R9N	3.9	22.00m	4.50
CDH8B43-4R7N	4.7	30.00m	4.00
CDH8B43-6R8N	6.8	33.00m	3.87
CDH8B43-100M	10	44.00m	3.10
CDH8B43-120M	12	69.00m	2.50
CDH8B43-150M	15	60.00m	2.35
CDH8B43-220M	22	82.00m	1.90
CDH8B43-330M	33	125.00m	1.62
CDH8B43-470M	47	176.00m	1.35
CDH8B43-680M	68	247.00m	1.20
CDH8B43-101M	100	377.00m	1.02
CDH8B43-121M	120	429.00m	900m
CDH8B43-151M	150	520.00m	830m
CDH8B43-181M	180	624.00m	785m
CDH8B43-221M	220	793.00m	685m
CDH8B43-271M	270	962.00m	620m

CDH8B43-331M	330	1.23	540m
PART No.	NOMINAL INDUCTANCE (uH)	DCR (Ω)MAX	IDC (A)MAX
CDH8B58-2R2N	2.2	13m	5.50
CDH8B58-2R8N	2.8	15m	4.70
CDH8B58-3R9N	3.9	16.3m	4.10
CDH8B58-5R0N	5.0	17.5m	3.80
CDH8B58-6R2N	6.2	20m	3.30
CDH8B58-100M	10	25.6m	2.60
CDH8B58-150M	15	36.3m	2.30
CDH8B58-220M	22	45.3m	1.70
CDH8B58-330M	33	65.3m	1.50
CDH8B58-470M	47	90.5m	1.20
CDH8B58-680M	68	130m	1.00
CDH8B58-101M	100	175m	800m

※ 测试条件：L \leq 8.2uH 测试频率100KHz / 0.25V, (N \pm 30%)；

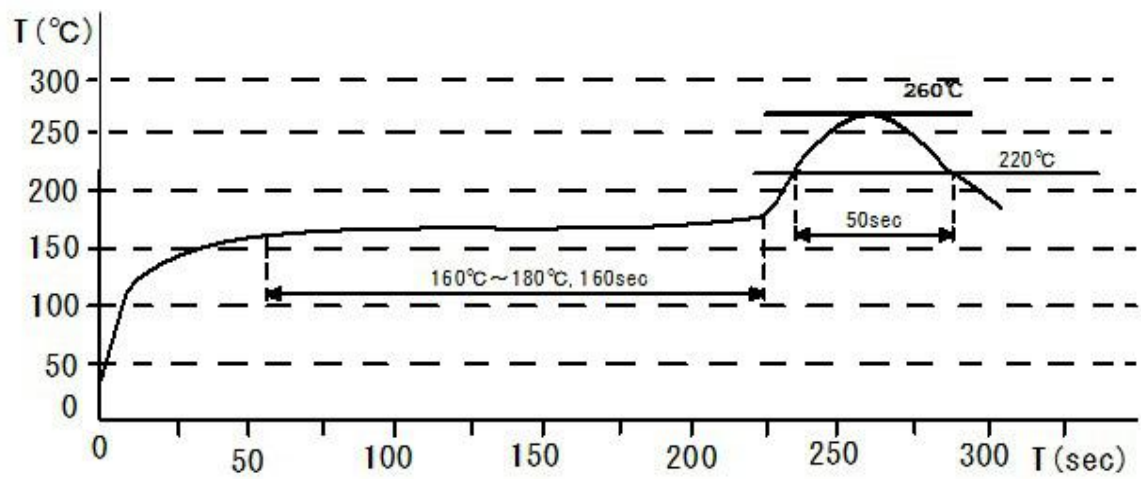
L $>$ 8.2uH 测试频率1KHz / 0.25V, (M \pm 20%)；

※ 测试仪表：HP4291B、502BC、CH1062。

电气参数

项 目	性 能	试 验 方 法
直流叠加特性	加额定电流时电感值的变化 为初始值的35%以内	用LCR及相应的偏置电源 测定
温度变化	40 $^{\circ}$ C以内	加额定电流，用表面温度计 测其温度
过载试验	产品主体不发生表面 碎裂、烧焦、终端 无松动，无开路等现象	施2倍的额定电流持续5分钟 。
绝缘电阻	100M Ω 以上	在磁心与绕组间施加100V 直流电压持续5分钟后
使用温度	包括产品自身发热温度	-40 $^{\circ}$ C \sim 100 $^{\circ}$ C
存储温度特性	产品外观无异常 特性规格范围内	-40 $^{\circ}$ C \sim 100 $^{\circ}$ C
耐湿特性	产品外观无异常 特性规格范围内	1.温度：40 \pm 2 $^{\circ}$ C； 2.湿度：90% \sim 95%； 3.时间：96 \pm 2小时。

推荐焊接温度曲线图



LEAD-

